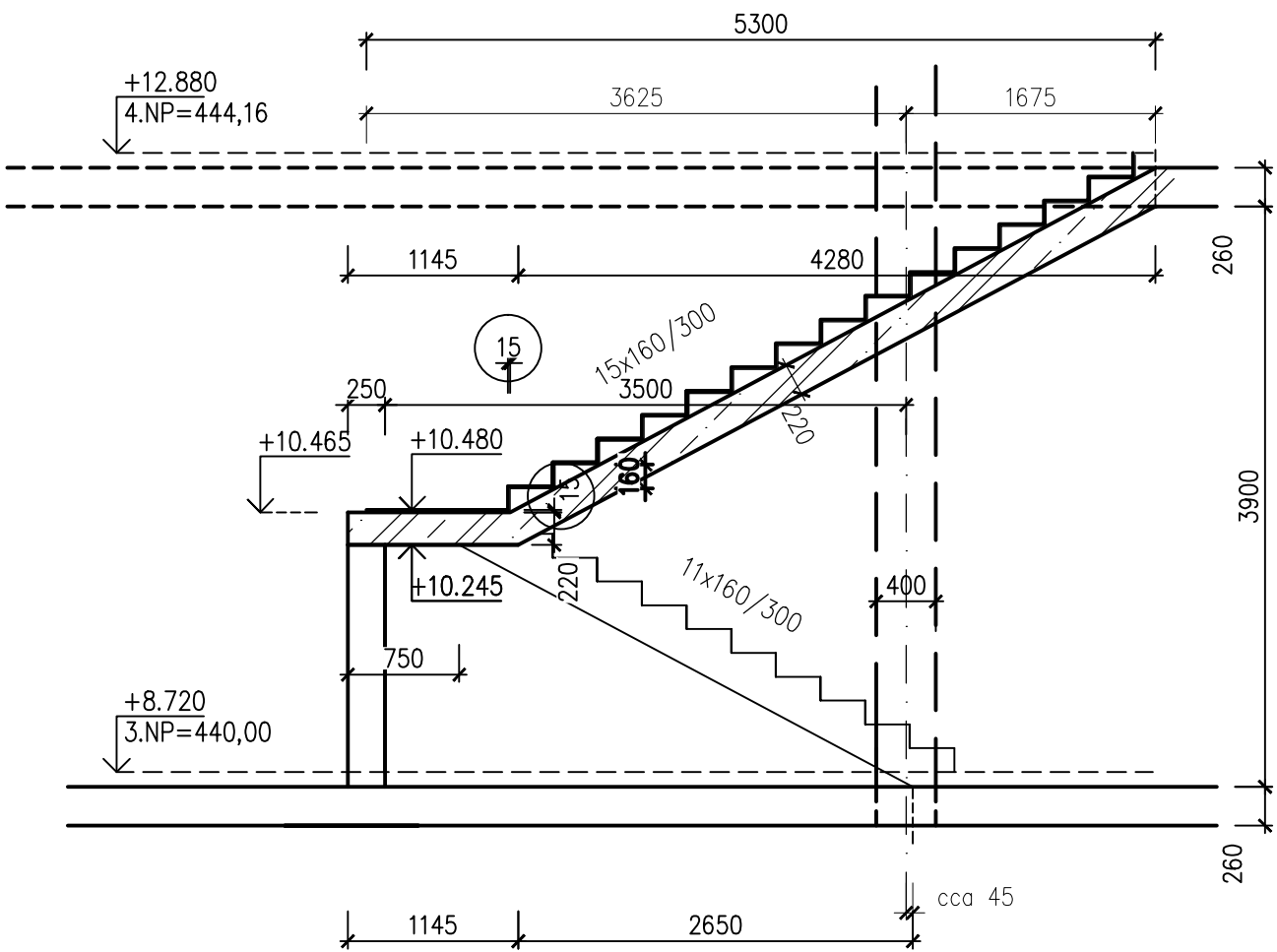
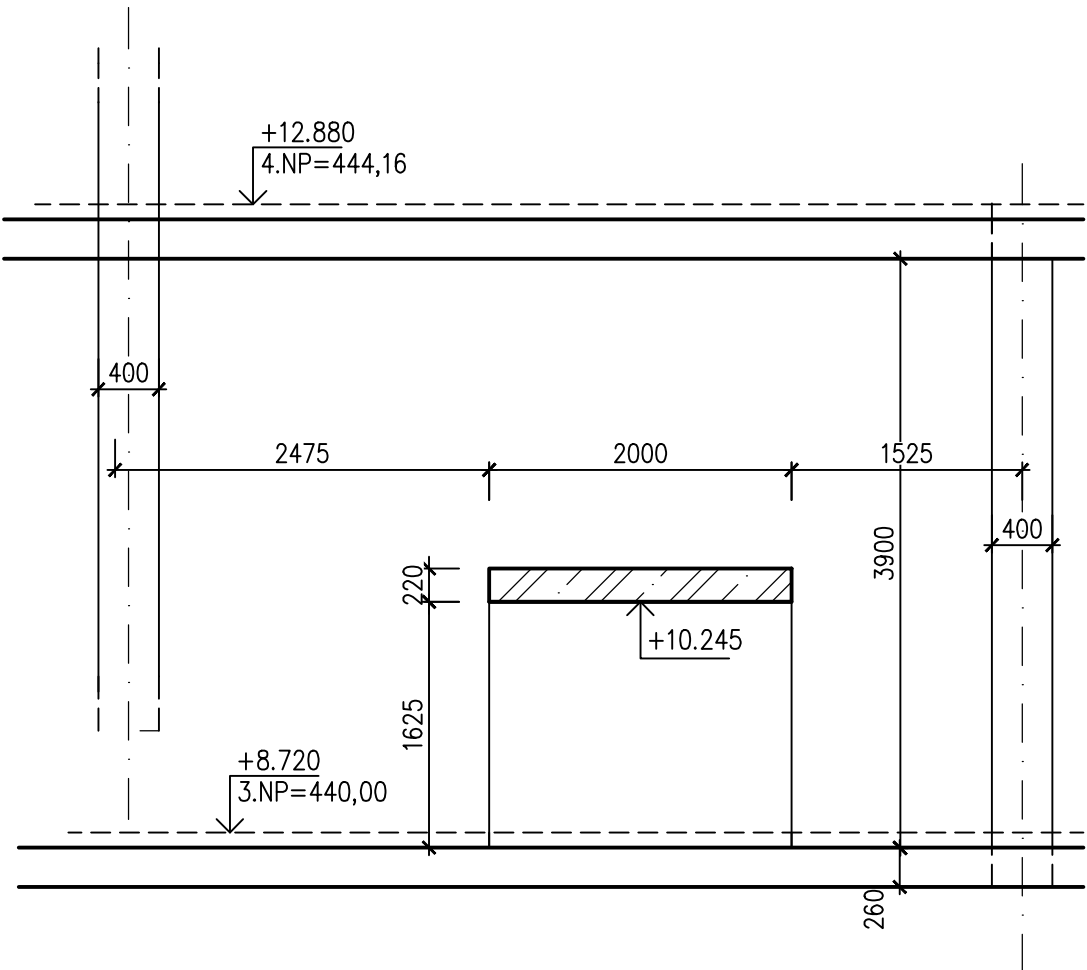


ŽB SCHODIŠTĚ

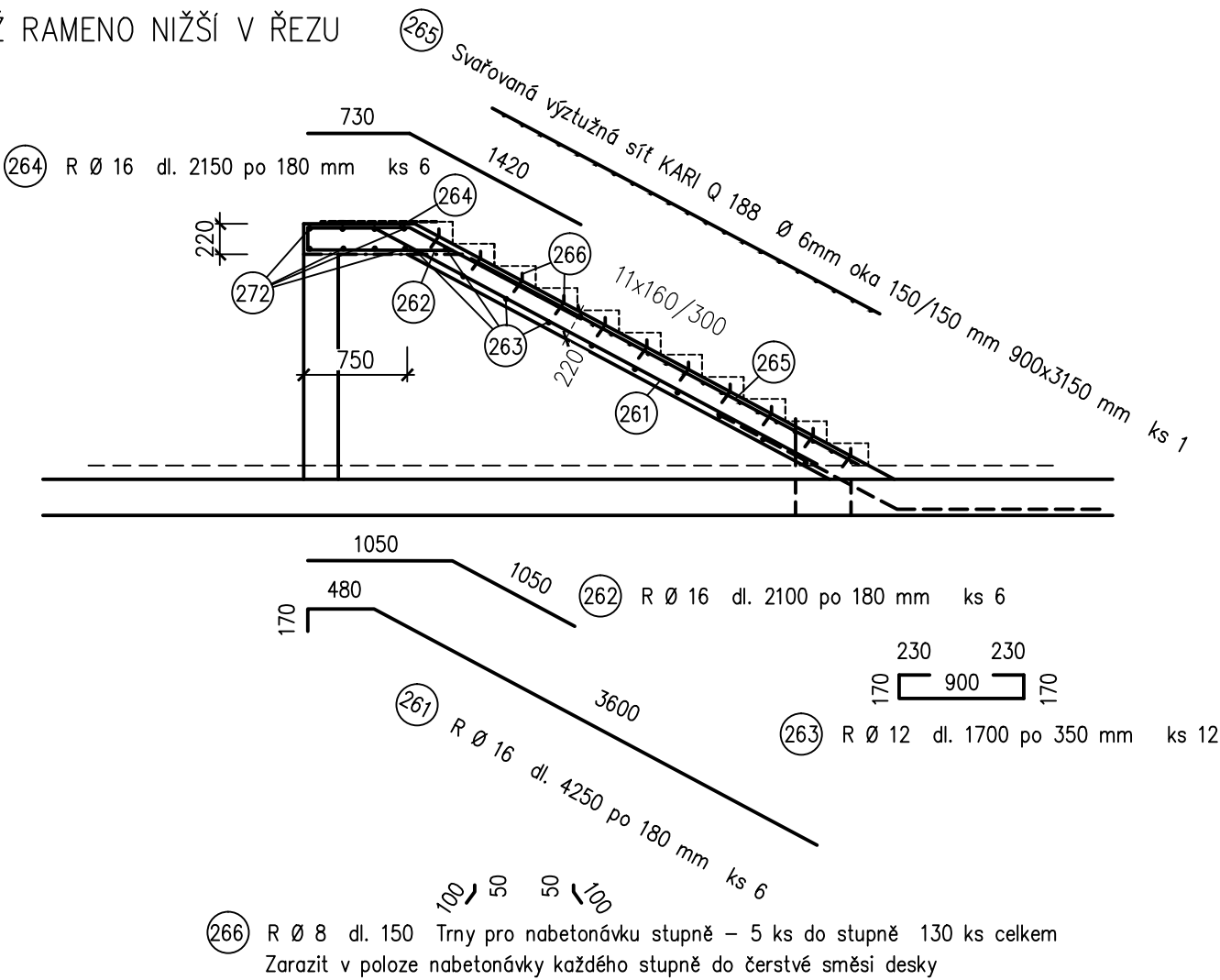
PODÉLNÝ ŘEZ SCHODIŠTĚM



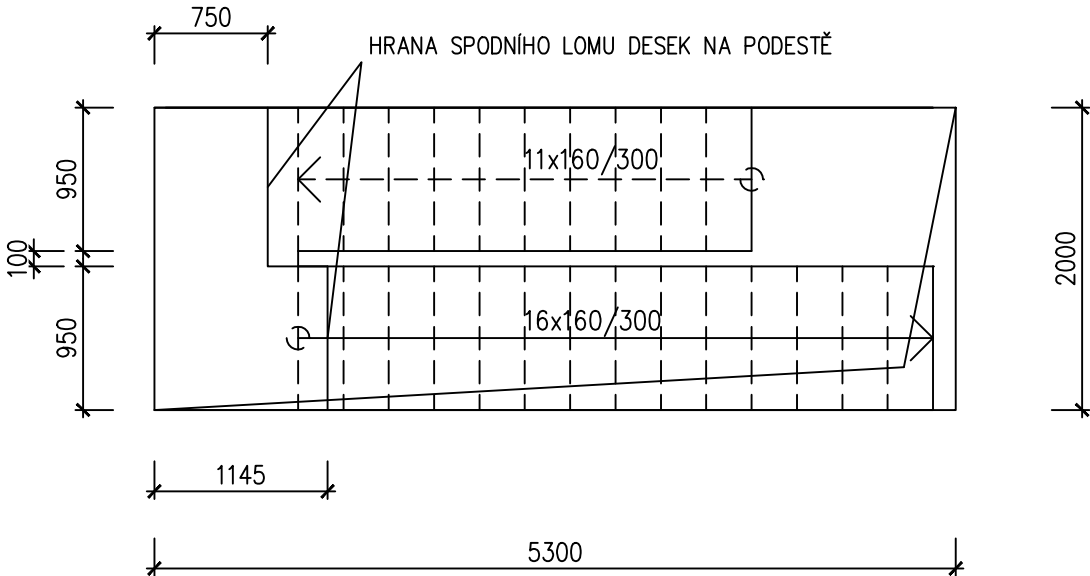
POLOHA PODESTY V PŘÍČNÉM SMĚRU



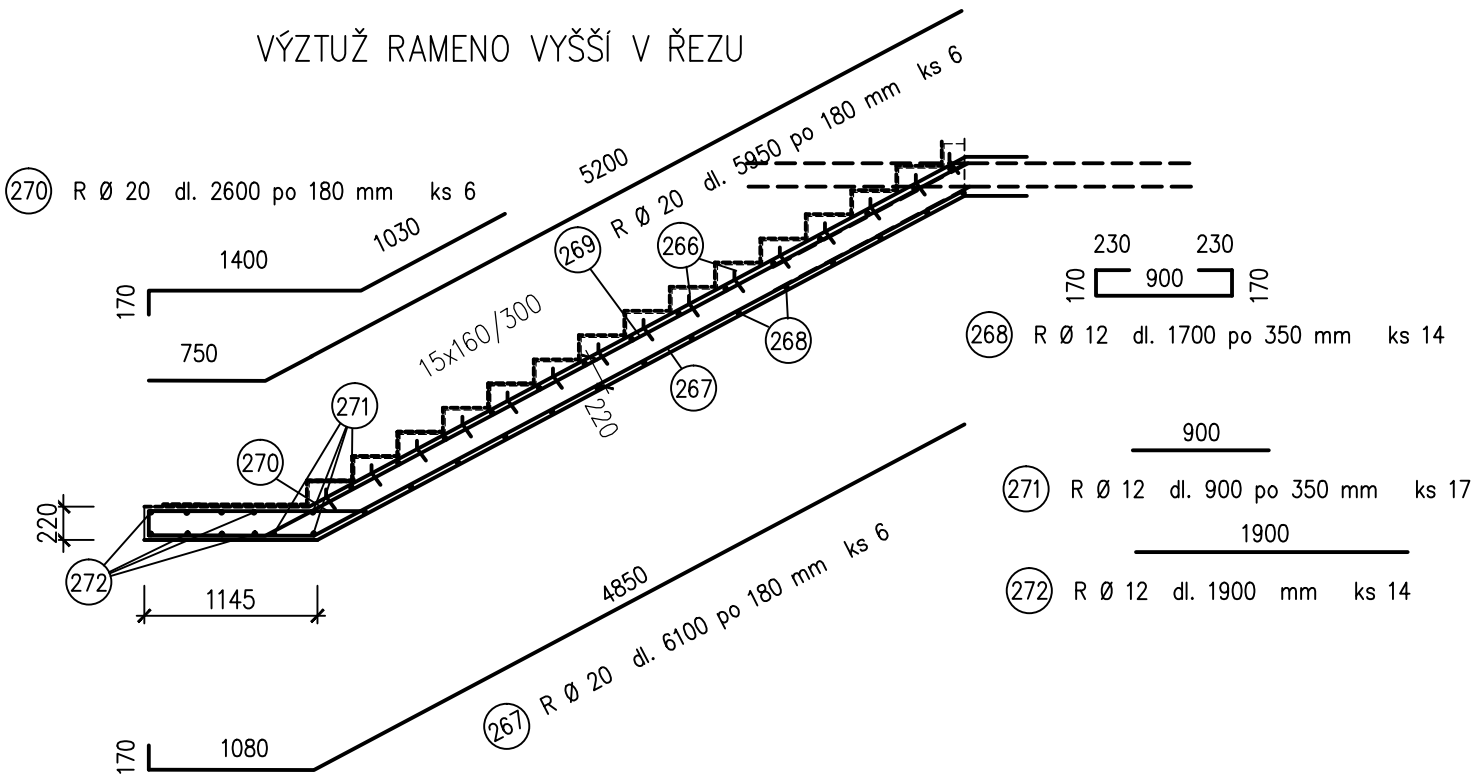
VÝZTUŽ RAMENO NIŽŠÍ V ŘEZU



PŮDORYS SCHODIŠTĚ



VÝZTUŽ RAMENO VYŠŠÍ V ŘEZU



POLOHU A VELIKOST NABETONOVANÝCH STUPŇŮ ZOHLEDNIT NA NÁŠLAPNÉ PLOŠE I PODSTUPNICI 15 MM TLOUŠTKOU FINÁLNÍHO VNĚJŠÍHO OBKLADU

TVARY, POLOHY A ÚROVNĚ SCHODIŠŤOVÝCH DESEK A PODESTY
ODVOZENY Z TVARŮ A POLOHY VÝSLEDNÝCH STUPŇŮ VE STAVEBNÍM ŘEŠENÍ
NUTNO NA MÍSTĚ VYMĚŘIT
SCHODIŠŤOVÉ DESKY ZAVÁZÁNY V PATĚ DO STOPŮ K VYČNÍVAJÍCÍ VÝZTUŽI 216
V HORNÍM KONCI DO 1500 MM PONECHANÝCH PAHÝLŮ VÝZTUŽE 301, 303, 304, 335, 336,
NÁSLEDNĚ PŘIHNUTÝCH



POŽADAVKY GP NA VYPRACOVÁNÍ VÝROBNÍ DOKUMENTACE

- GENERALNÍ PROJEKTANT POŽADUJE VYPRACOVÁNÍ VÝROBNÍ (DÍLENSKÉ) DOKUMENTACE VÝZTUŽE VŠECH ŽB MONOLITICKÝCH KONSTRUKCÍ K AKTUÁLNÍM TVARŮM, JEJŽ SOUČÁSTÍ BUDOU I VŠECHNY OSTATNÍ PRVKY, KTERÉ SE K VÝZTUŽI OSAZUJÍ PŘED JEJÍM ZABETONOVÁNÍM
- VÝROBNÍ DOKUMENTACI ZAJISTÍ DODAVATEL A NÁSLEDNĚ JI PŘEDLOŽÍ GENERALNÍMU PROJEKTANTOVÍ (GP) KE SCHVÁLENÍ
- BEZ PŘEDCHOZÍHO ODSOUHLASENÍ VÝROBNÍ DOKUMENTACE NENÍ MOŽNÉ POKRÁČOVAT V REALIZACI
- PODKLADEM PRO VYPRACOVÁNÍ VÝROBNÍ (DÍLENSKÉ) DOKUMENTACE VÝZTUŽE JSOU AKTUÁLNÍ VÝKRESY TVARU, SCHÉMATA VÝZTUŽE, STATICKÉ POSOUZENÍ A TECHNICKÁ ZPRÁVA
- PO PŘEDCHOZÍ DOHODĚ S GENERALNÍM PROJEKTANTEM JE MOŽNÉ I POSKYTNUTÍ STATICKÉHO MODELU

± 0.0 = 431.280

D1.03 DOSTAVBA BUDOVY OKB
D1.03.2a STAVEBNĚ-KONSTRUKČNÍ ŘEŠENÍ

TENTO VÝKRES A JEHO DETAILY JSOU MAJETKEM ZHOTOVITELE A NESMÍ BÝT POUŽIT CELÝ ANI Z ČÁSTI BEZ JEHO PÍSEMNÉHO SOUHLASU (DLE ZÁKONA Č. 121/2000 Sb.).

ZPRACOVATEL DÍLČÍ ČÁSTI:PENTA PROJEKT s.r.o., Mrštíkova 12, 586 01 Jihlava			 Mrštíkova 12, 586 01, Jihlava tel.: +420 567 312 451-4, fax: +420 567 3124 55
VEDOUČÍ PROJEKTANT	VYPRACOVAL	KONTROLOVAL	
ING.ARCH. J. HOMOLKA, CSc.	ING. MAREK SCHWARZ	ING. MAREK SCHWARZ	
GENERALNÍ PROJEKTANT:PENTA PROJEKT s.r.o., Mrštíkova 12, 586 01 Jihlava			 Mrštíkova 12, 586 01, Jihlava tel.: +420 567 312 451-4, fax: +420 567 3124 55
VEDOUČÍ PROJEKTANT	HLAVNÍ INŽENÝR PROJEKTU		
ING.ARCH. JAROMÍR HOMOLKA, CSc.	ING. VIKTOR ŠLAPAL		
INVESTOR: Královéhradecký kraj, Pivovarské náměstí 1245, Hradec Králové			FORMÁT 4x A4 DATUM 7 / 2023 STUPEŇ DPS ZAK. ČÍSLO A 20-15-P MĚŘÍTKO Č. VÝKRESU D1.03.2a-34
NÁZEV AKCE:			
OBLASTNÍ NEMOCNICE TRUTNOV a.s. KONSOLIDOVANÉ LABORATOŘE A TRANSFUZNÍ ODDĚLENÍ			
VÝKRES ŽB SCHODIŠTĚ			1 : 50